

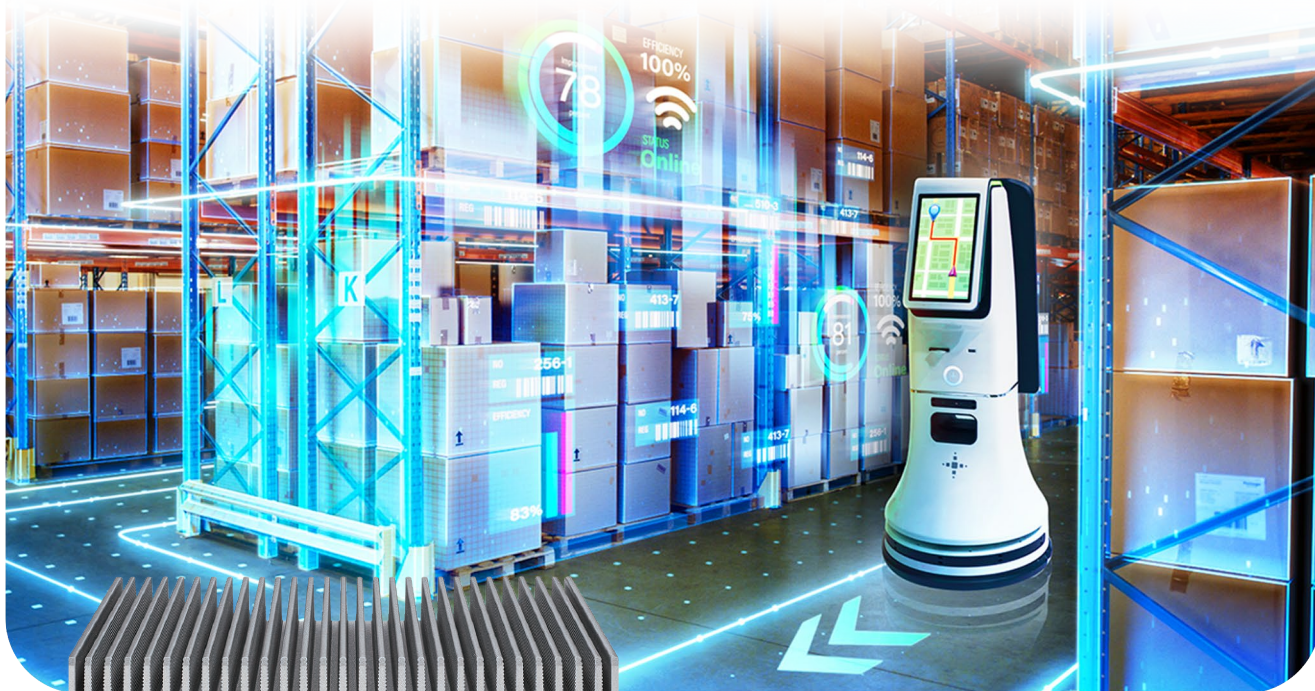
# SPC

# 9000

# 2.5GigE

# 5G

第十四代英特尔® 酷睿™ Ultra处理器  
极精巧无风扇嵌入式系统



机器人同步定位与地图构建



- 英特尔® 酷睿™ Ultra 处理器采用混合CPU/GPU/NPU架构，CPU效率提升高达14%，英特尔® AI Boost NPU，提供 11 TOPS 人工智能效能
- 紧凑型无风扇设计，-40°C至75°C宽范围工作温度
- 9V至55V直流输入，支持电源延缓开关机设定
- 2个USB 3.2 Gen 2，1个USB 3.2 Gen 2x2 Type-C支持DP，HDMI 2.1与DisplayPort 1.4
- 2个2.5G LAN，3个M.2插槽支持存储扩展
- 可选SUMIT B扩展支持10GigE LAN、10G SFP+、4G网络或SIM插槽
- 支持英特尔® vPro、TSN、TCC与TPM 2.0
- 可选择VHub一站式AIoT解决方案服务，采用先进的OpenVINO AI人工智能加速器，符合边缘AI应用需求

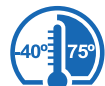
自动售货机



工厂自动化



OpenVINO



VHub

Vecow

# 规格

## 系统

处理器	- 12 核英特尔® 酷睿™ Ultra 7 165U 处理器 - 12 核英特尔® 酷睿™ Ultra 5 135U 处理器
NPU	Intel® AI Boost
芯片组	英特尔® SoC
GPU	英特尔® 显卡
BIOS	AMI
SIO	IT8786E
内存	1 个 DDR5 5600MHz SO-DIMM, 最高支持 48GB
操作系统	Windows 11、Windows 10、Linux

## I/O接口

显示接口	支持三重显示 - 1 个 HDMI 2.1: 最高分辨率 4096x2304 @60Hz - 1 个 DisplayPort 1.4: 最高分辨率 4096 x 2304 @60Hz - 1 个 DisplayPort 1.4: 最高分辨率 3840 x 2160 @60Hz by USB Type-C
串口	2 个 RS-232/422/485 串口 (ESD 8KV)
USB	- 1 个 USB 3.2 Gen 2x2 Type-C 最大支持 20Gbps 和 DP 1.4 (5V/3A) - 2 个 USB 3.2 Gen 2 Type-A
LED灯号	电源、硬盘、无线网卡、无线网
SIM卡	1 个外部 Nano SIM卡插槽

## 扩充接口

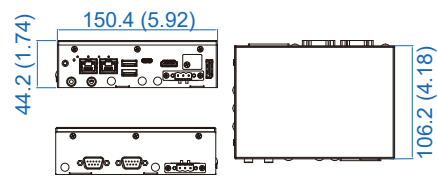
M.2	- 1 个 M.2 Key B 插槽 (3042/3052, PCIe x2/USB 3, default/USB 2) - 1 个 M.2 Key E 插槽 (2230, PCIe x1/USB 2)
SUMIT	1 个 SUMIT B (根据定制机构可选)

## 存储

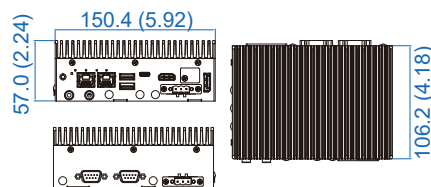
SATA	1个SATA III (6Gbps)支持内部2.5寸硬盘托架
M.2	- 1 个 M.2 Key M 插槽 (2280, PCIe 4.0 x4) - 1 个 M.2 Key B 插槽 (2242, PCIe x2, 共享扩展)

## 外观与尺寸 单位：毫米/英寸

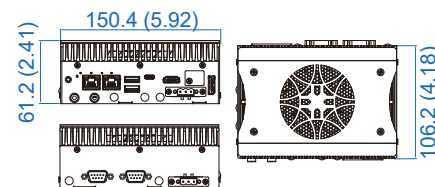
SPC-9000



SPC-9100



SPC-9200



## 可选软件支持

VHub AI Developer	AI Developer Kit
VHub ROS	AMR Developer Kit
VHub EtherCAT	I/O Control Platform

\* All product information may subject to change without prior notice.

\* The rights of all brand names, product names and trademarks belong to their respective owners.

Copyright © 2024 Vecow Co., Ltd. All rights reserved.

Vecow info@vecow.com



## 音频

处理器	Realtek® ALC888S-VD · 7.1声道高清音频
音频接口	1个麦克风输入 · 1个音频输出

## 以太网

LAN 1	英特尔® I226 2.5GigE LAN以太网控制器支持TSN
LAN 2	英特尔® I226 2.5GigE LAN以太网控制器支持TSN

## 电源

电源输入	9V至55V直流输入
电源接口	3针端子: V+、V-、外壳接地
延迟开关机控制	16软件模式
远程开关	3针端子: On、Off、IGN

## 尺寸&重量

尺寸 (W x L x H)	SPC-9000 : 150.4mm x 106.2mm x 44.2mm (5.92" x 4.18" x 1.74") SPC-9100 : 150.4mm x 106.2mm x 57.0mm (5.92" x 4.18" x 2.24") SPC-9200 : 150.4mm x 106.2mm x 61.2mm (5.92" x 4.18" x 2.41")
重量	SPC-9000 : 0.9 kg (1.98 lb) SPC-9100 : 1.3 kg (2.87 lb) SPC-9200 : 1.4 kg (3.09 lb)
安装方式	- 面板安装 - 机架安装(可选) - 导轨安装(可选)

## 环境

工作温度	SPC-9000 : -40°C至 60°C (-40°F至140°F)需通风 SPC-9100 : -40°C至75°C (-40°F至167°F) 需通风 SPC-9200 : -40°C至 70°C (-40°F至158°F)系统风扇
储存温度	-40°C至85°C (-67°F至185°F)
冲击测试	- IEC 60068-2-27 - SSD : 50G @ wallmount, Half-sine, 11ms
摇摆测试	- IEC 60068-2-64 - SSD : 5Grms, 5Hz to 500Hz, 3 Axis
EMC	CE、FCC、ICES、EN50155、EN50121-3-2

## 采购指南

型号	处理器	USB3		25G	串口	散热解决方案
		Type-A	Type-C			
SPC-9000-165U	Core Ultra 7 165U					Heat Spreader
SPC-9000-135U	Core Ultra 5 135U					Heat Spreader
SPC-9100-165U	Core Ultra 7 165U	2	2	2	1	Heat Sink
SPC-9100-135U	Core Ultra 5 135U					Heat Sink
SPC-9200-165U	Core Ultra 7 165U					FanSink
SPC-9200-135U	Core Ultra 5 135U					FanSink